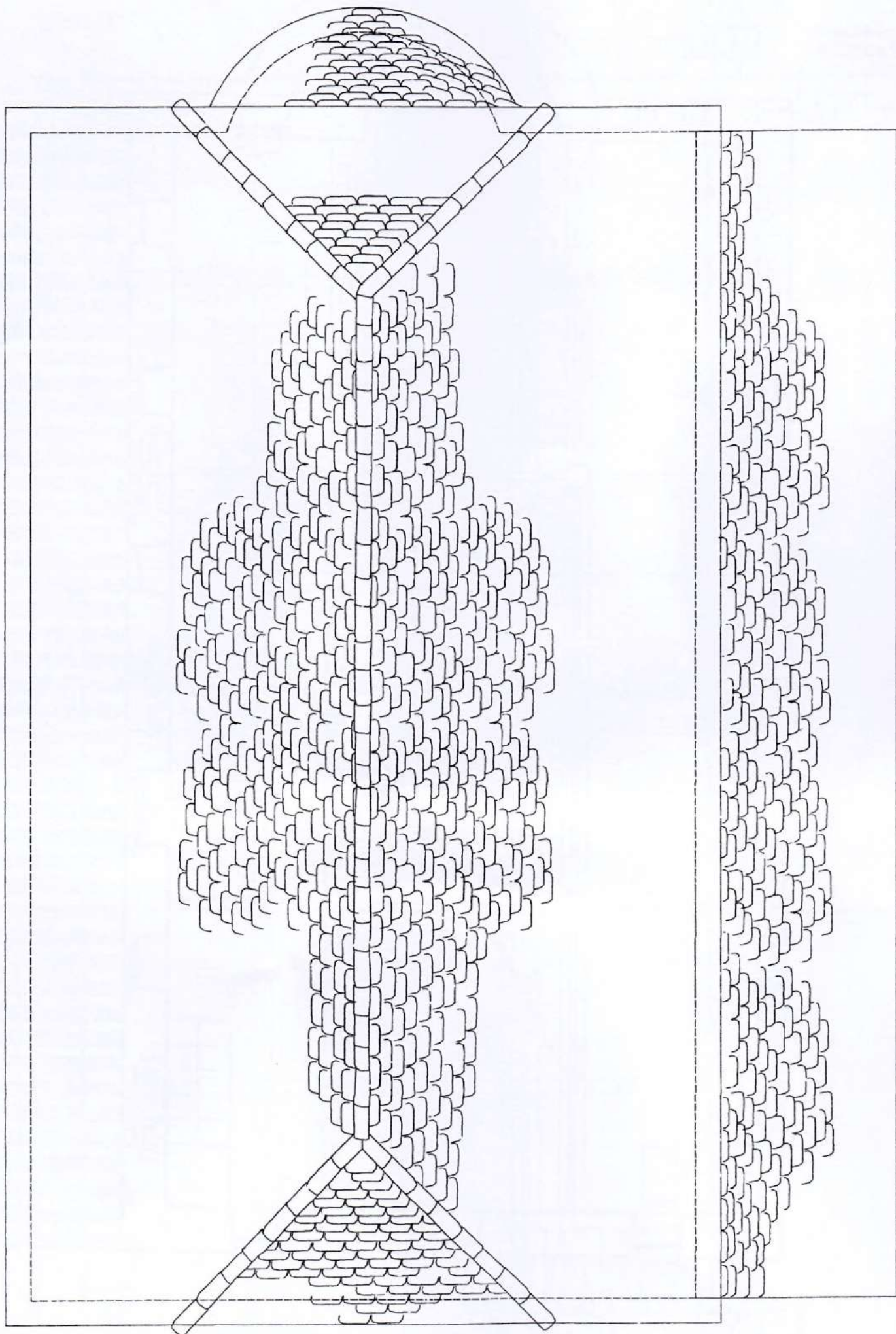
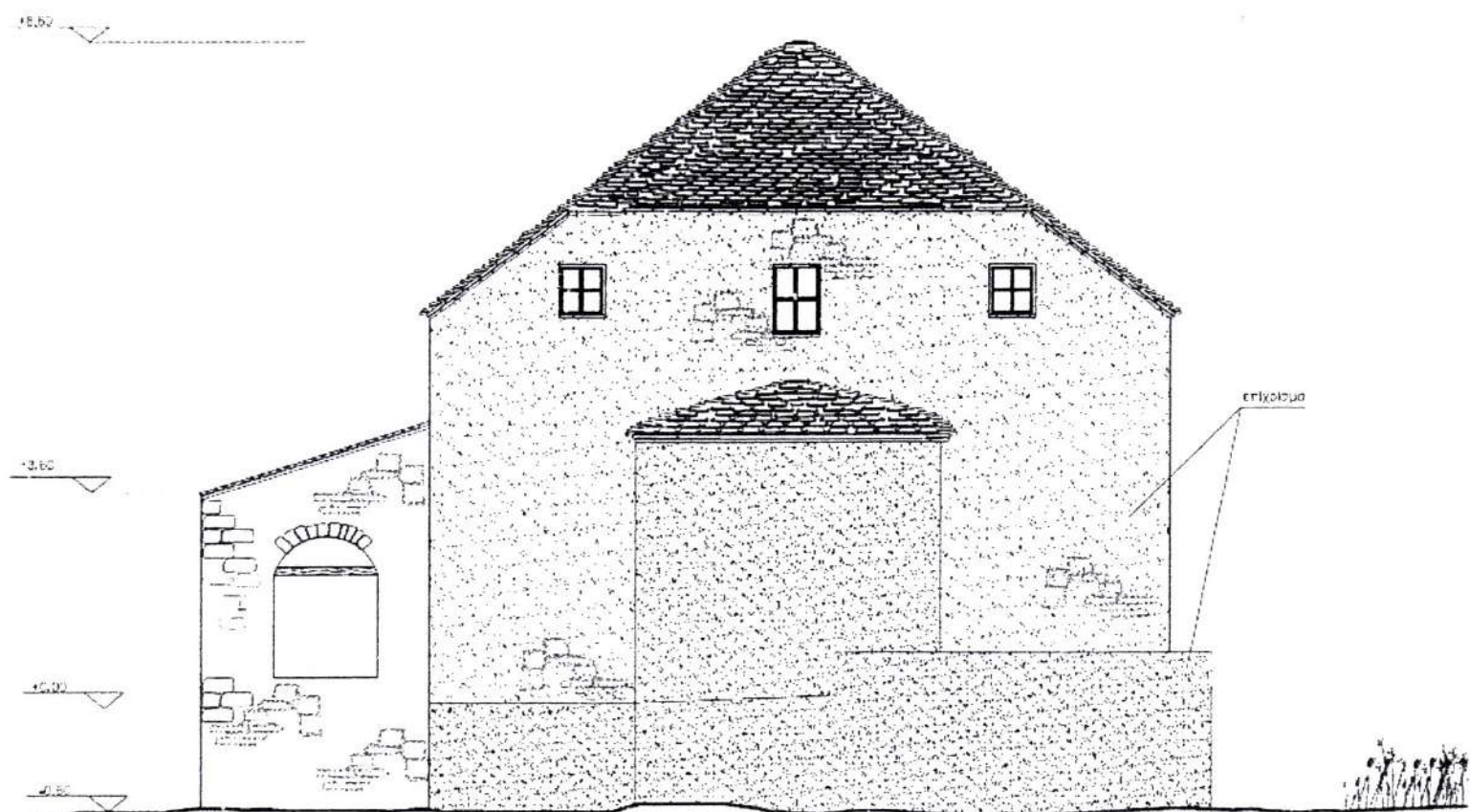


ΚΑΤΟΨΗ ΝΑΟΥ στάθμη +2,40
ΑΠΟΤΥΠΩΣΗ ΖΗΜΙΩΝ
ΚΛ 1:100

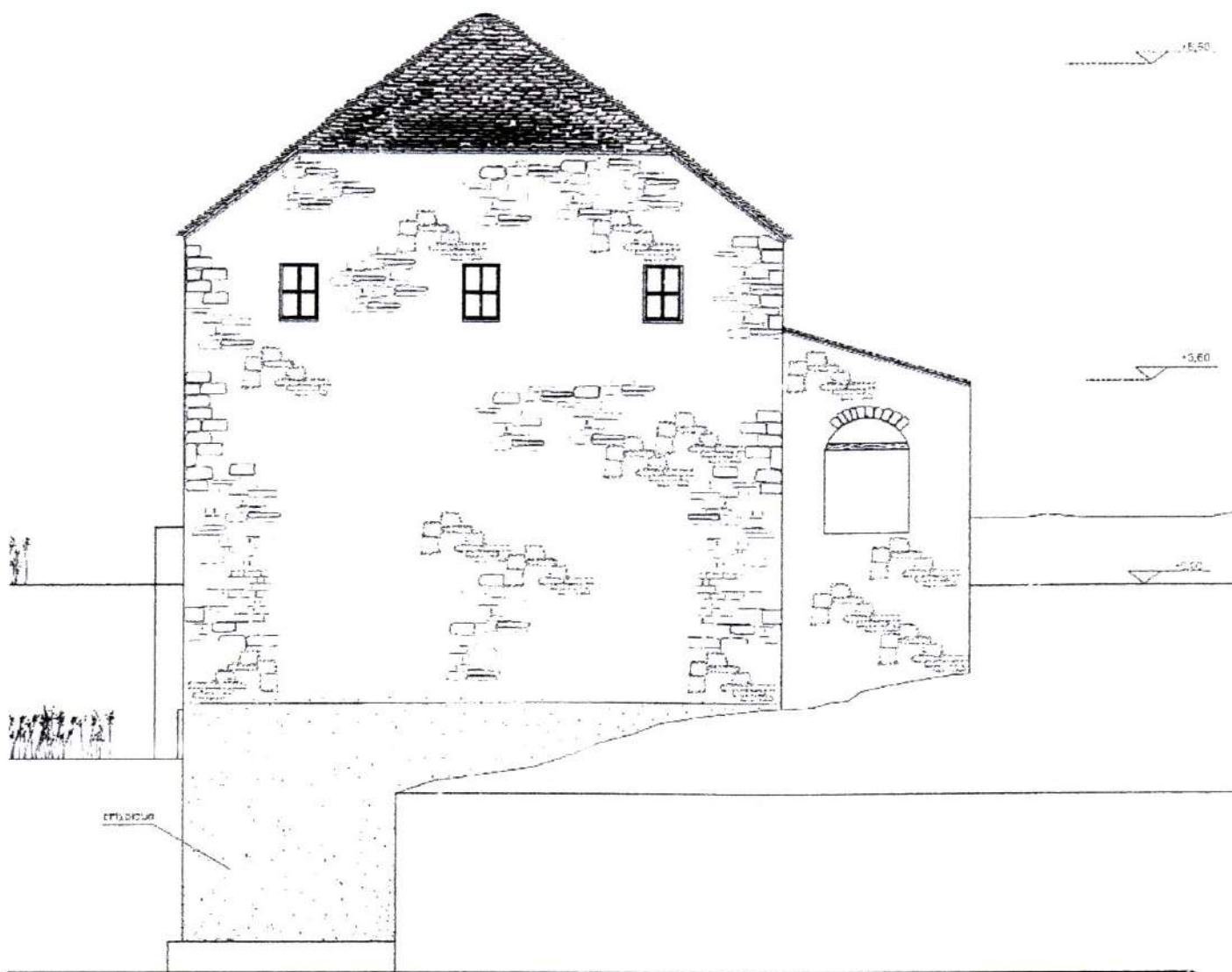


0.40 10.60 3.20

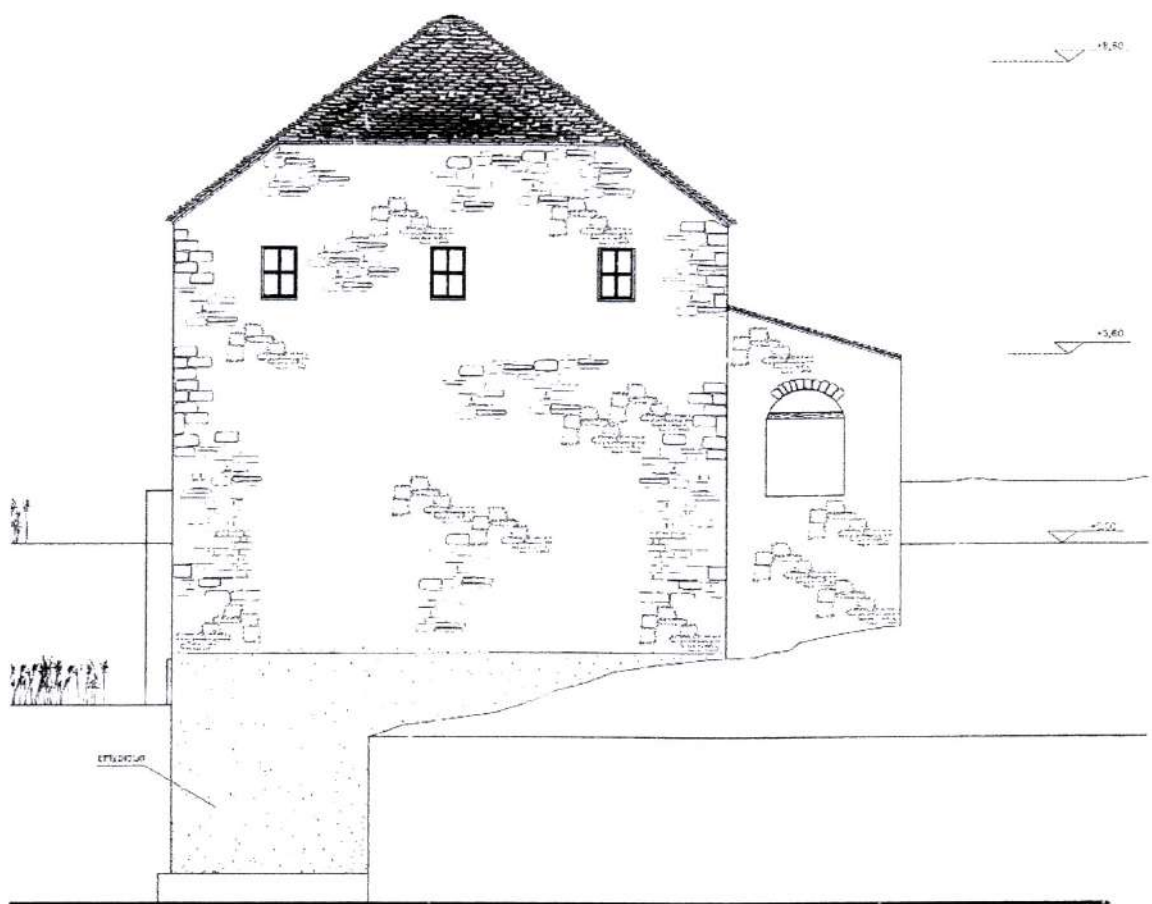
ΚΑΤΟΨΗ ΣΤΕΓΗΣ
ΚΛ 1:50



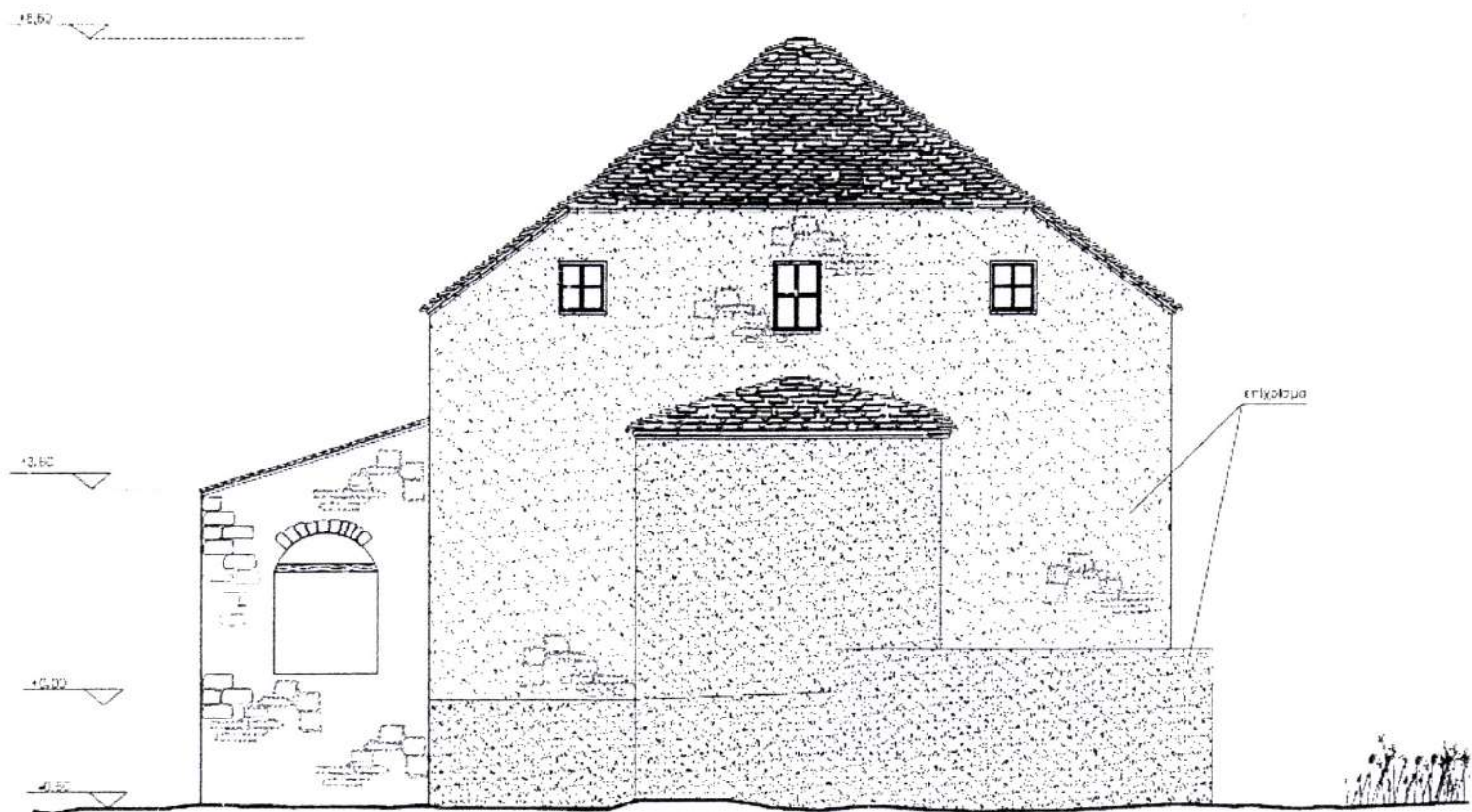
Ανατολική όψη



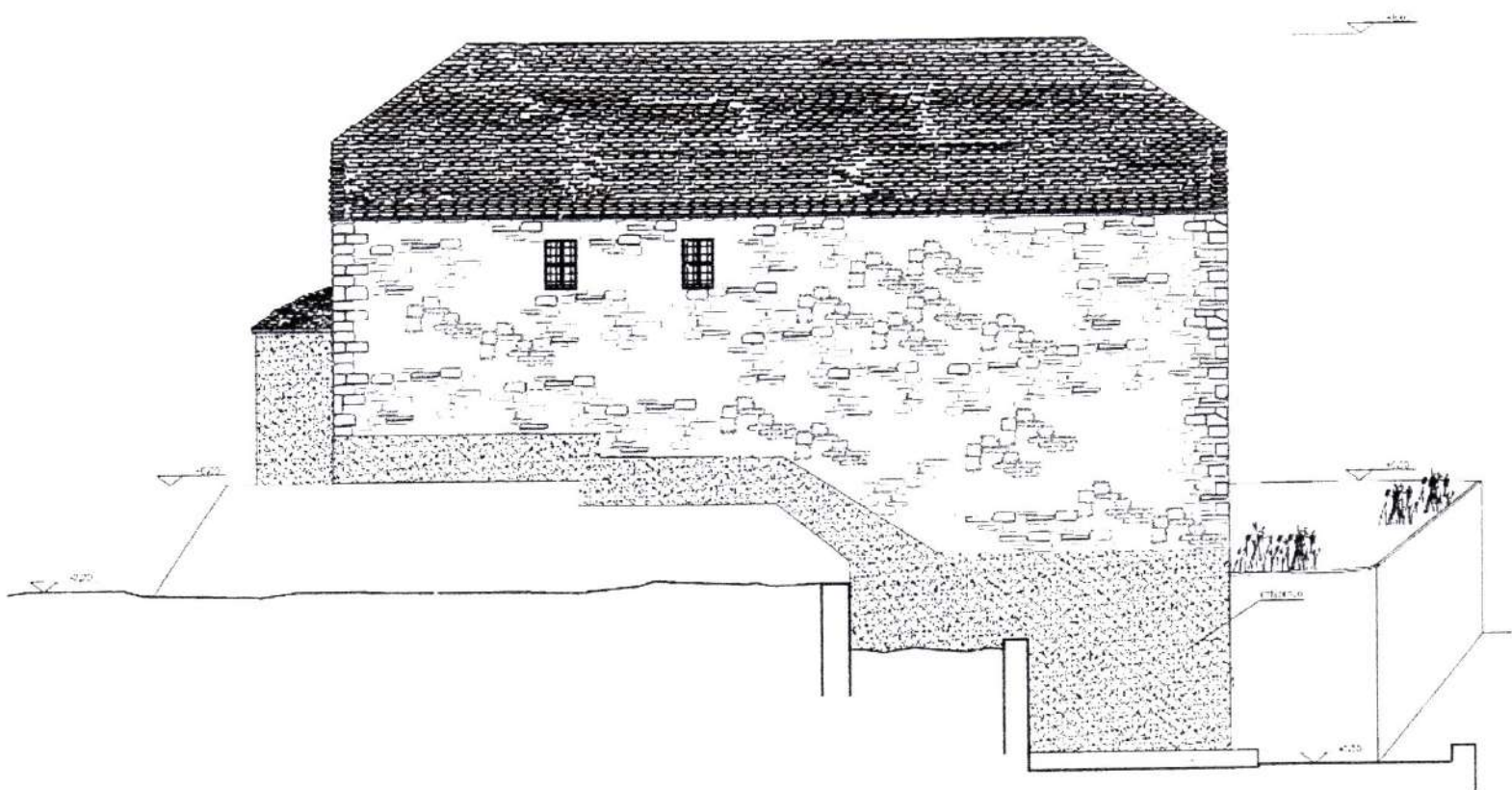
Δυτική όψη



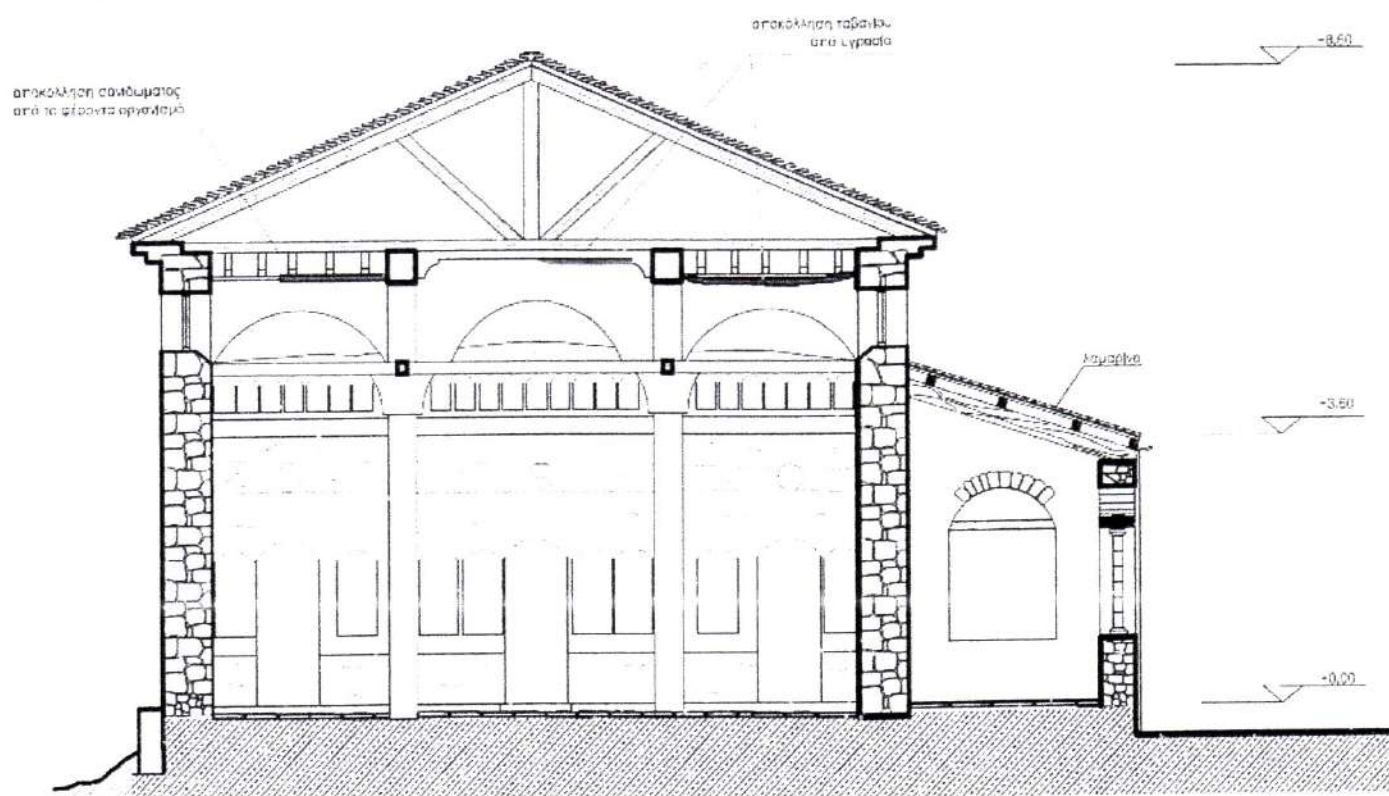
Δυτική όψη



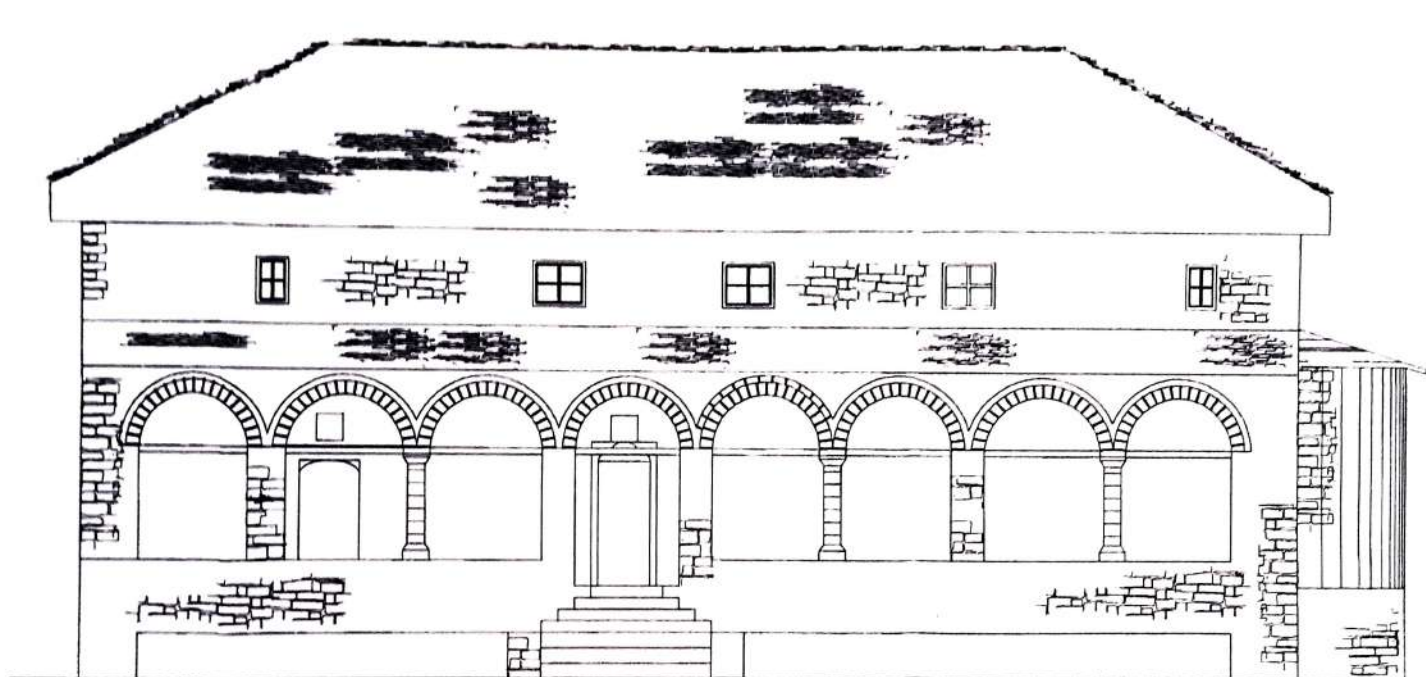
Ανατολική όψη



Βόρεια όψη



Τομή - αποτύπωση ζημιών



Όψη Α